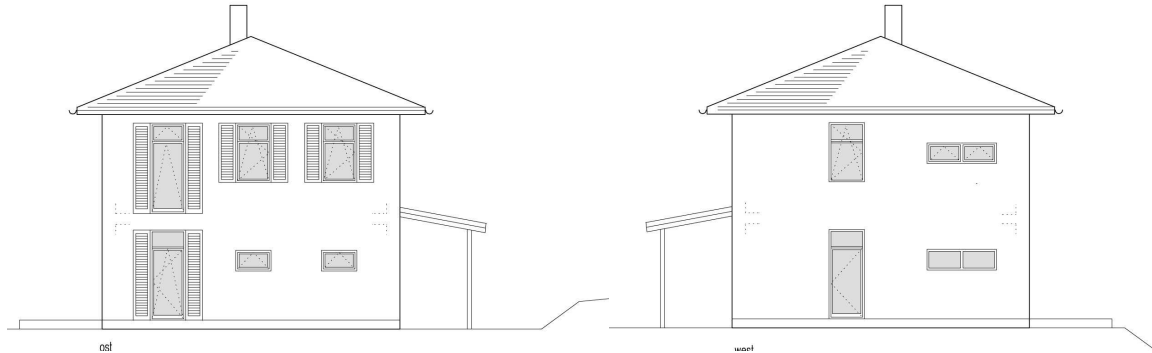


Kostenfreies Praxisseminar bei Eberswalde von STROH unlimited

Lernen und Mitarbeiten beim Stroheinbau im Wohnhaus in Liepe,
08.-13.08.2010 (Anreise bis Sonntag Abend)



Bei dem Neubau eines Wohnhauses in Liepe (zwischen Eberswalde und Oderberg) werden Anfang August Strohballen in die Ständerbauwände im Erdgeschoss und Obergeschoss eingebaut.

Die Arbeiten werden als Mitmachbaustelle in Selbsthilfe ausgeführt.

Termin: 08. bis 13. August 2011

Ort: Kirchstr., 16248 Liepe

Kursleitung: Bauleitung für Strohballenarbeiten in Eigenleistung von Friederike Fuchs (Architektin, Zimmerin, Strohballenbauerin) www.stroh-unlimited.de.

Inhalt des Praxisseminars: Einbau von Strohballen flach stehend in Wände mit Holzstützen inklusive aller Nebenarbeiten wie Strohballen nähen, Komprimieren, Ausrichten der Wand, Stopfen, Rasieren,...

An einem Abend Vortrag oder Film mit Diskussion und Fragestunde.

Alle Teilnehmer_innen sind während der Workshopdauer unfallversichert.

Kosten: „Hands for Knowledge“ Wir bieten kompetente Anleitung und Wissensvermittlung bei freier Unterkunft und Verpflegung, wir erwarten Engagement und Verbindlichkeit.

Anreise: Sonntag, 7. August 2011, ab 18:00 Uhr bis spätestens 20:00Uhr

Abreise: Samstag, 13. August 2011 ab 16:00 Uhr (evtl. auch Freitag)

Arbeitszeit: 7,5h pro Tag

Anmeldung per email und Anreiseorganisation: Annette Fink (Bauherrin)

mail: strohhaus@arcor.de, tel: 030 - 922 500 39

Unterbringung: Es werden einfache Schlafmöglichkeiten (Matratzen mit Bettlaken) in einem Mehrbettraum zur Verfügung gestellt, es gibt auch die Möglichkeit Zelte im Garten aufzustellen. Toiletten, Dusche und Essraum sind vorhanden. Schlafsack bitte selber mitbringen.

Verpflegung: auch vegetarisch

Bitte mitbringen: Arbeitskleidung, wenn vorhanden Sicherheitsschuhe, Cutter, Zollstock.